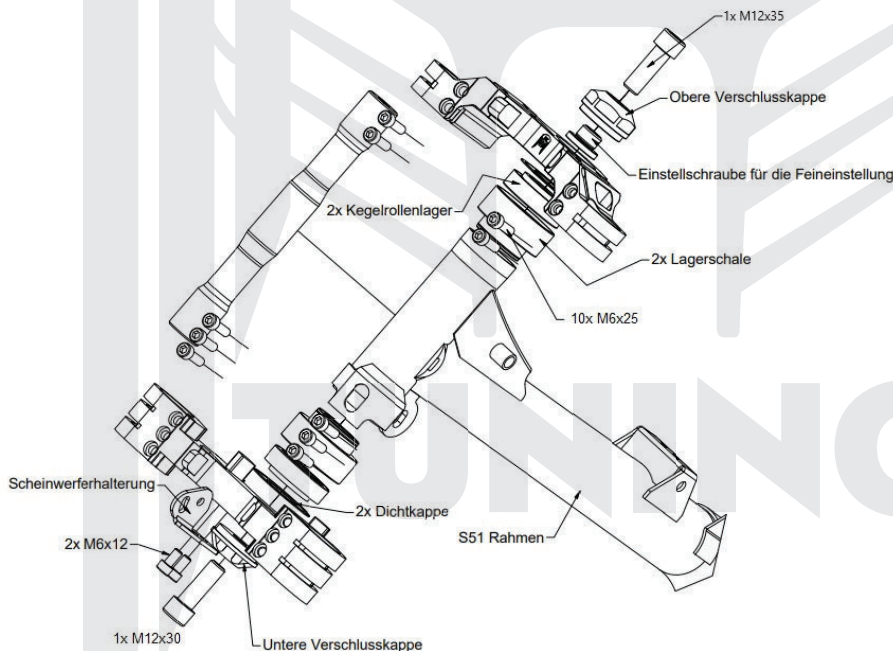


**PZ Vertrieb GmbH**  
**Gewerbegebiet Zossenerstraße 1a**  
**14959 Trebbin**  
**Deutschland**  
**Tel.: 033 731 / 777 776**

## Montageanleitung für PZ-Tuning Gabelbrücke

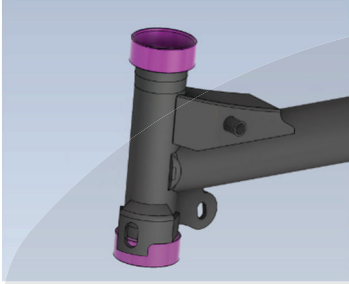
Der Anbau ist wie bei der originalen Gabelbrücke vorzunehmen. Zusätzliche Befestigungsteile sind nicht erforderlich. Die nachfolgend aufgeführten Punkte müssen jedoch beachtet werden:

- der Durchmesser der Telegabelrohre muss 30mm betragen
- Seilzüge, elektrische und hydraulische Leitungen müssen so bemessen und befestigt sein, dass ein Einklemmen, Verhaken oder Beschädigen bei Lenk- und Federbewegungen ausgeschlossen ist.
- Die funktionsgerechte Lage aller Bedienelemente muss auch bei vollem Lenkeinschlag gewährleistet sein.
- Die Sicht auf vorgeschriebene Instrumente und Kontrollleuchten darf nicht beeinträchtigt werden.
- Die Klemmschrauben sind in regelmäßigen Abständen von max. 1 Monat auf festen Sitz zu überprüfen. Die Gabelbrücke ist in regelmäßigen Abständen von max. 3 Monaten auf Beschädigungen (z. B.: Verformungen oder Risse) zu untersuchen.

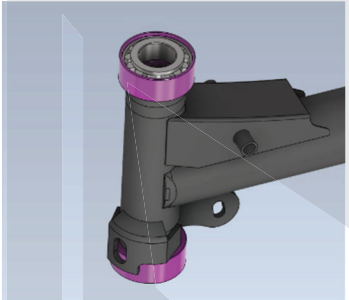


1. Originale Gabelbrücke nach Herstellervorgaben demontieren

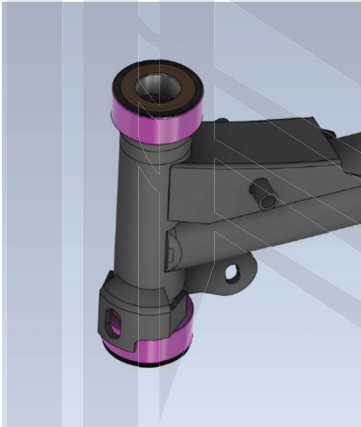
2. Beiliegende Lagerschalen in Hauptrahmen einpressen



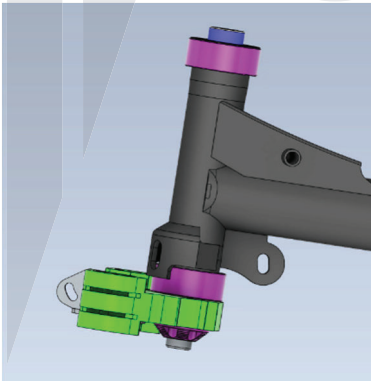
3. 2x Kegelrollenlager in Lagerschalen einsetzen (Lagerschale vorher mit Heißluftföhn erwärmen) Lager mit handelsüblichen Mehrzweckfett einfetten.



4. 2x Staubschutzkappe einsetzen

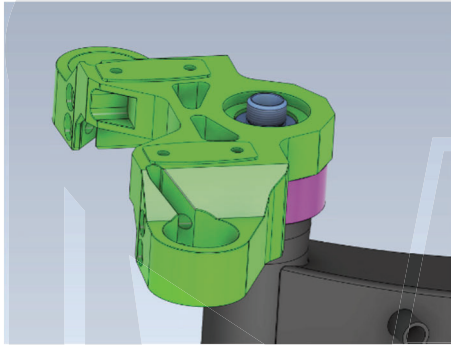


5. Steuerrohr in untere Gabelbrücke einsetzen, untere Verschlusskappe mit Schraube M12x30 einschrauben und mit Schraubensicherung (Mittelfest) einkleben.

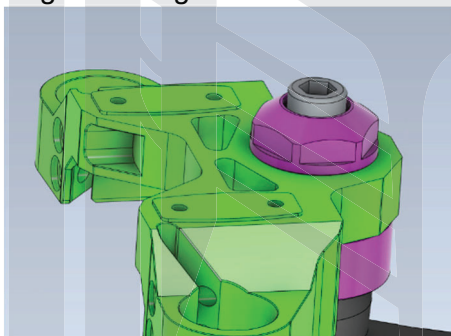


- Um mögliches Spiel in den Lagerschalen zu entfernen, wird nun die obere Gabelbrücke auf das Steuerrohr gesetzt und mit der oberen Abdeckkappe verschraubt. Dabei ist wichtig, die Einstellschraube für die Feineinstellung noch NICHT zu montieren. Die M12 Innensechskantschraube muss nun mit 32Nm angezogen werden.

- Einstellschraube für Feineinstellung einsetzen



- Obere Abdeckkappe auf Einstellschraube schrauben, bis die Abdeckkappe die obere Gabelbrücke berührt. M12 Schraube in das Steuerrohr schrauben, dabei ist zu beachten, dass die Abdeckkappe sich nicht mit dreht und mit einem 32mm Maulschlüssel festgehalten wird. Das Anzugsmoment der M12 Schraube beträgt 32Nm. Die Einstellschraube ermöglicht ein perfektes Einstellen des Spiels der Kegelrollenlager.



- Gabelholme Montieren und die M6x25 Schrauben mit einem Anzugsdrehmoment von 10Nm anziehen.

